

# Le Musée Gaspar



Entrée



Livret d'accompagnement  
facile à lire et à comprendre

# Une visite au Musée Gaspar

Voici l'entrée du musée.



Après l'entrée, vous trouverez le guichet à gauche.  
Vous devez acheter votre billet au guichet.

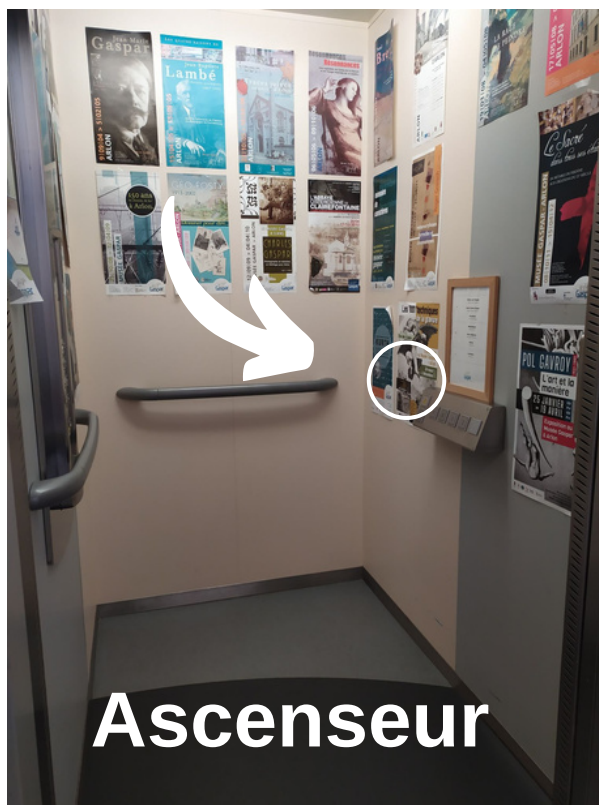


Les toilettes se trouvent au sous-sol.





Pour aller aux toilettes, vous pouvez prendre l'ascenseur.  
Dans l'ascenseur, appuyez sur le bouton -1 .



Vous pouvez pendre votre veste ou votre sac au porte-manteaux.



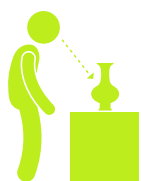
# Règles et consignes du musée



Vous pouvez faire des photos



Vous ne pouvez pas utiliser le flash



Vous pouvez regarder les oeuvres.



Vous ne pouvez pas toucher les oeuvres.



Vous pouvez parler



Vous ne pouvez pas crier



Vous ne pouvez pas manger

Vous ne pouvez pas boire

Dans ce guide, vous trouverez ce pictogramme:



Chercher, regarder, retrouver



# Bienvenue chez les frères Gaspar!

Le Musée Gaspar est l'ancienne maison de la famille Gaspar. Le bâtiment a été construit en 1839.



La maison Gaspar à l'époque de la famille Gaspar



Jean et Charles Gaspar ont vécu dans cette maison. Ils étaient tous les deux artistes. Jean était sculpteur. Charles était photographe et collectionneur.



Jean dans son atelier



Charles sur le balcon de la maison

# Le hall d'entrée



Vous êtes dans le hall d'entrée de la maison.  
Le grand escalier vous mènera au premier étage.  
Il est grand et décoré pour impressionner les invités.



En haut de l'escalier, retrouvez le paysage peint sur le mur

Voici une peinture murale.

C'est une peinture directement peinte sur le mur.

Autrefois, la peinture décorait tous les murs de la cage d'escalier.

La peinture représente un paysage d'Italie.



# Le Salon Jean



Vous êtes dans la salle à manger de la famille Gaspar.  
Cette salle à manger est très décorée.  
Regardez les murs, le plafond et les meubles.  
Cette salle à manger a une grande table pour tous les invités.



Cherchez cette sculpture dans le salon



Cette sculpture s'intitule "Petit éléphant en marche"  
Elle représente un éléphant en train de marcher.  
Jean Gaspar a observé un éléphant au zoo d'Anvers.  
La sculpture est en bronze, un métal très résistant et lourd.  
Jean Gaspar a sculpté les autres animaux de cette pièce.



# Le Salon Charles



Cette pièce aussi est richement décorée.  
Elle servait aussi à recevoir les invités.



Regardez la photo sur le miroir.

La photo représente cette pièce  
à l'époque de Charles et Jean.  
Vous pouvez observer les différences  
avec le salon d'aujourd'hui.



Cherchez les médailles de Charles Gaspar.

Il a gagné chacune de ces médailles en participant à des  
concours de photos.  
Charles était passionné par la photo et par les oeuvres d'art.



# Exposition temporaire

Les trois prochaines salles du musée sont réservées aux expositions temporaires.

Une exposition temporaire est une exposition qui dure une courte période, celle-ci dure 8 mois.

A la fin de chaque exposition, les tableaux et les objets d'art sont rangés dans les réserves.

Aujourd'hui, vous voyez une exposition de peinture sur le thème de la forêt .

**FORÊTS? FORÊTS!**

DU/VAN  
**24 JUIN 2023**  
AU/TOT  
**07 JAN 2024**

**LES MUSÉES DU LUXEMBOURG BELGE SORTENT DU BOIS**

**FORÊTS? FORÊTS!**  
LES MUSÉES DU LUXEMBOURG BELGE SORTENT DU BOIS

**M18** MUSÉES DU LUXEMBOURG

ARLON PROVINCE DE LUXEMBOURG Gaspar FAM FÉDÉRATION

EXPOSITIONS DES COLLECTIONS DES MUSÉES DU M8  
Musée Archéologique d'Arion • Musée Gaspar  
Rue des Mortgys 13 & 16 • B 6700 Arion • TEL. +32.63.230.710

# Exposition temporaire : Salle 1

## Peindre la forêt



Trouvez ce tableau.

A quelle saison le peintre a-t-il observé la forêt?



La forêt a inspiré les artistes depuis toujours.

Les peintres ont représenté les arbres à toutes les saisons : printemps, été, automne et hiver.

Parfois, la nature est peinte pleine de lumière.

Parfois, la nature est peinte avec des couleurs très sombres.

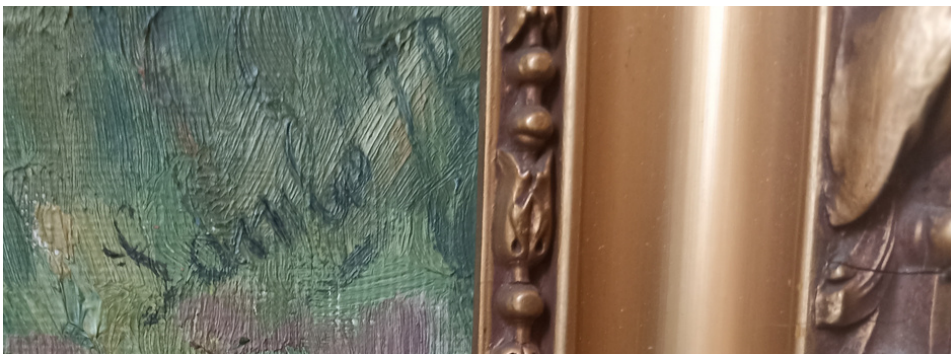


# Exposition temporaire : Salle 2

## Jean-Baptiste Lambé



Retrouvez cette signature dans un tableau.



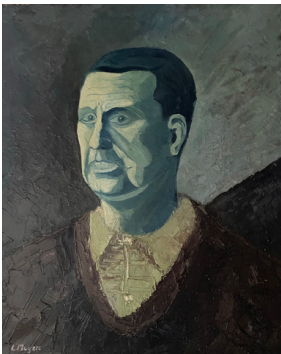
Jean-Baptiste Lambé était un peintre arlonais.  
Il était un ami proche de Charles Gaspar.  
Jean-Baptiste Lambé était dessinateur, pastelliste et peintre.  
Il était professeur de dessin à Arlon.  
Jean-Baptiste Lambé a été le professeur d'Emile Meyers.

# Exposition temporaire : Salle 3

## Emile Meyers



Retrouvez le portrait de l'artiste, il a peint son propre visage.



Emile Meyers a peint des tableaux avec de la peinture à l'huile.

Emile Meyers aimait peindre des paysages. Il utilisait parfois des couleurs inhabituelles dans ces tableaux : du bleu pour de la peau ou du mauve pour un arbre.

Emile Meyers peignait avec des **pinceaux** ou avec des **couteaux**





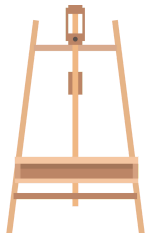
# Salle service éducatif



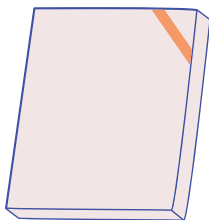
Observez les outils sur le chevalet.

Pour faire une peinture à l'huile, il faut:

**Un chevalet**



**Une toile sur un châssis en bois**



**Des pinceaux**



**Une palette**



**Des tubes de peinture**



**Couteaux à peindre**





# Salle religieuse



Cette pièce est consacrée aux oeuvres d'art en lien avec la religion.



Retrouvez cet élément, il fait partie d'une grande œuvre.



Cette grande œuvre en bois est un retable.

Avant d'être au musée, ce retable se trouvait dans l'église du village de Fisenne.

Ce retable raconte l'histoire de Jésus.

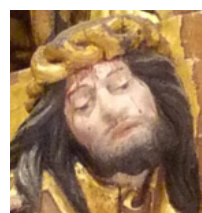
L'histoire est racontée grâce aux personnages peints et sculptés.

Il a été fabriqué à Anvers au 16ème siècle.

C'est une œuvre très ancienne et très précieuse.



Voyez-vous où se trouve Jésus sur le retable? Il s'y trouve plusieurs fois.



# Parc Gaspar

Le parc Gaspar était le jardin de la famille Gaspar. Aujourd'hui, c'est un parc public, tout le monde peut s'y promener.



Regardez le bâtiment dans le fond de la photo.

C'est le clocher de l'église Saint-Martin. On peut toujours le voir aujourd'hui. Charles Gaspar a vu la construction de cette église depuis ses fenêtres. La photo a été prise par Charles Gaspar.

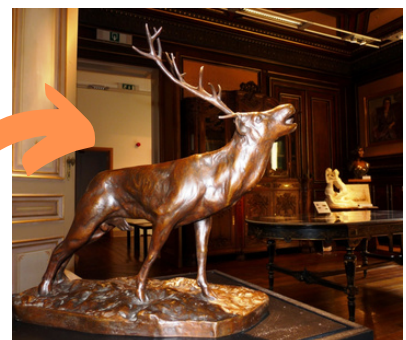


Retrouvez cette peinture dans le parc.



Ce graffiti a été réalisé par l'artiste Mister X et la Maison des Jeunes d'Arlon. Un graffiti est une peinture réalisée avec des spray de couleurs sur un mur. L'artiste a choisi de dessiner un cerf.

Voici le cerf sculpté par Jean Gaspar.



Ce carnet s'adresse à tous et plus particulièrement aux personnes ayant des difficultés de lecture et de compréhension.

Les photos et explications simples font également de ce carnet un support pédagogique pour les enfants.



Parcours réalisé par le Musée Gaspar de la Ville d'Arlon, avec le soutien du service Accessibilité de la Province de Luxembourg



VILLE D'ARLON

Belgique

Rue Paul Reuter, 8 - 6700 ARLON  
Tél : 063/245.600 - Fax : 063/222.975



MUSÉE GASPARD  
rue des Martyrs , 16  
6700 Arlon  
+32 (0) 63 60 06 54

[musee.gaspar@arlon.be](mailto:musee.gaspar@arlon.be)  
[www.museegaspar.be](http://www.museegaspar.be)