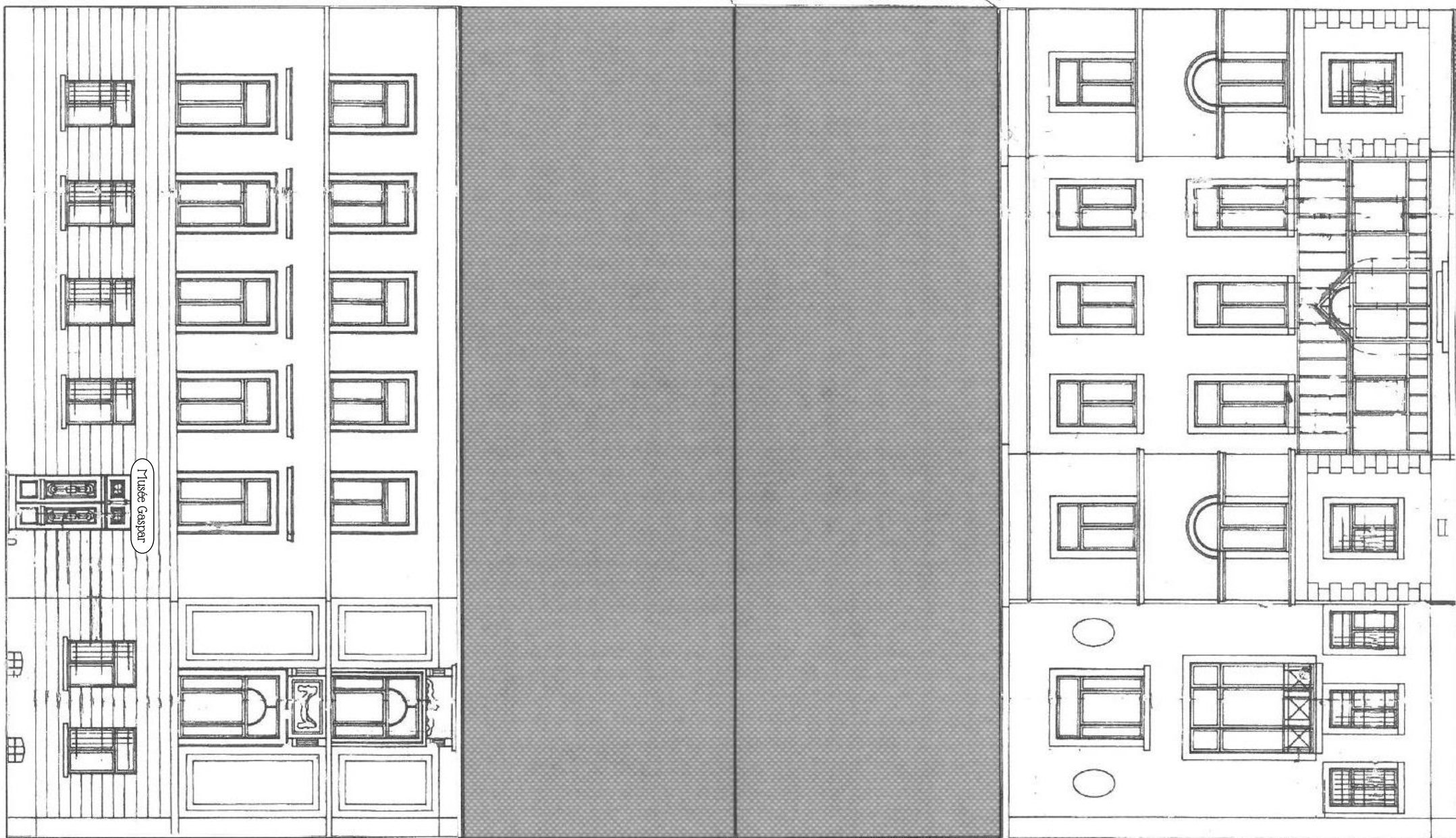
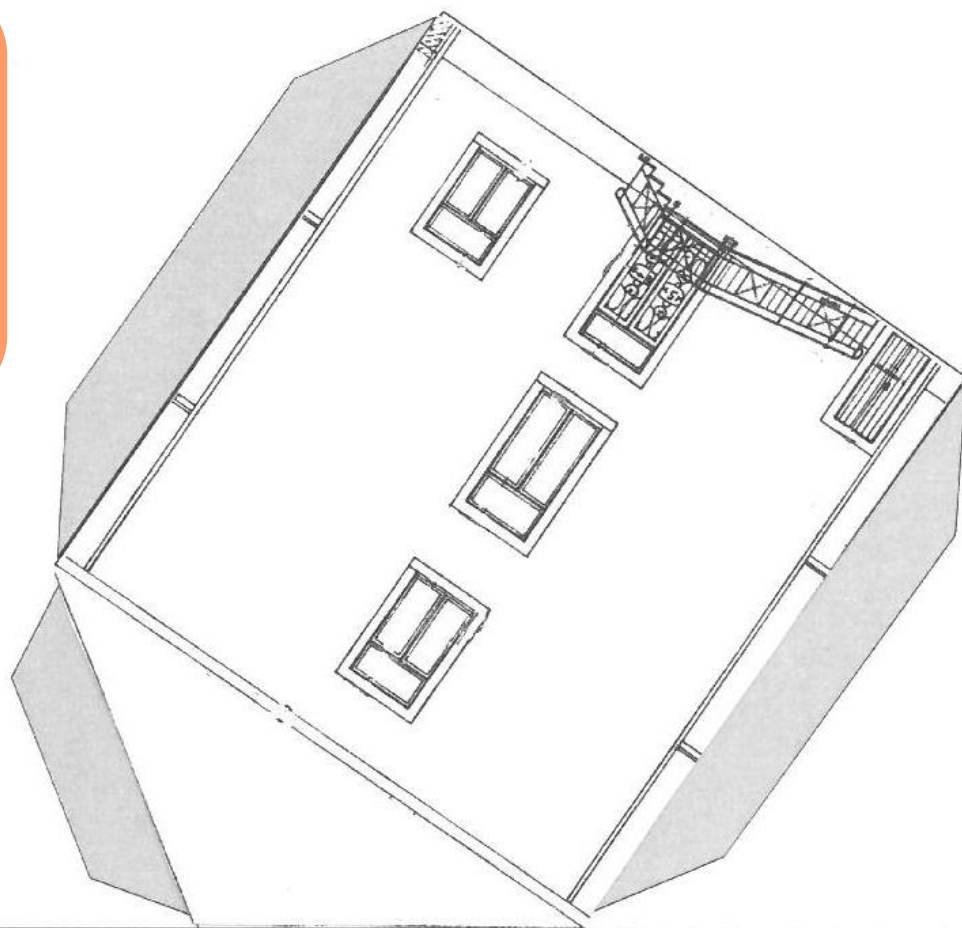


# Mon petit Musée Gaspar

Pour construire ton bâtiment :

1. Colorie les façades aux couleurs de ton choix
2. Découpe tout le contour du bâtiment.



3. Plie le toit, le dessus de chacune des façades et les languettes des petites façades.

4. Mets de la colle sur les petites languettes grises et colle-les en dessous du toit et derrière les façades.

Et voilà, tu peux reprendre ton musée à la maison !

